



AMC

L'ÉQUERRE D'ARGENT  
LES 100 BÂTIMENTS DE L'ANNÉE  
LES ÉVÉNEMENTS MARQUANTS

2019  
ARCHITECTURE  
EN FRANCE

49 €

DOM : 22 € - CANADA : 31 \$ CAN - Nlle CALÉDONIE : 2350 CFP

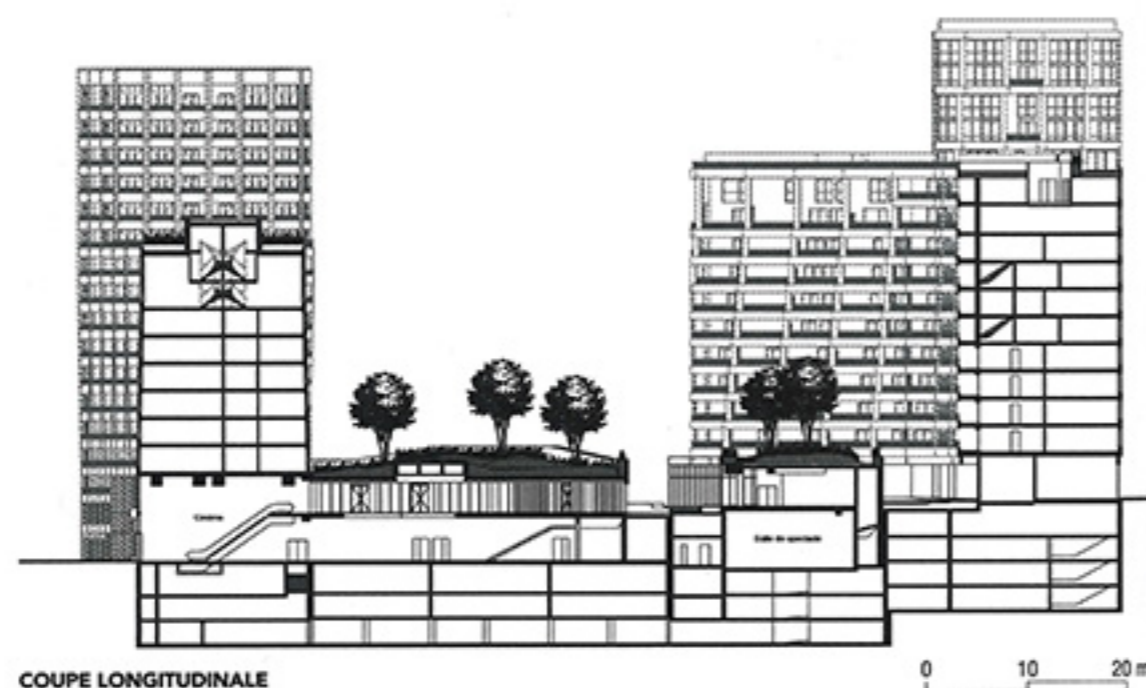
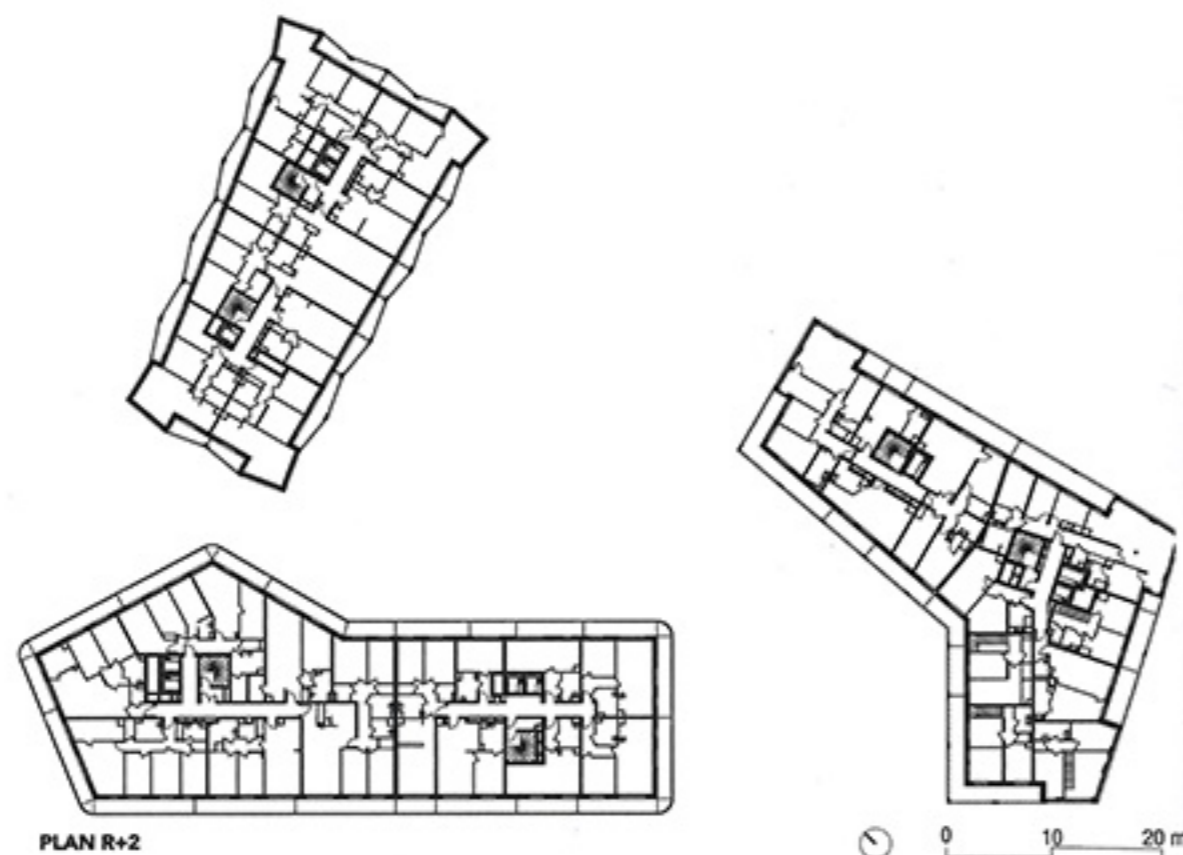
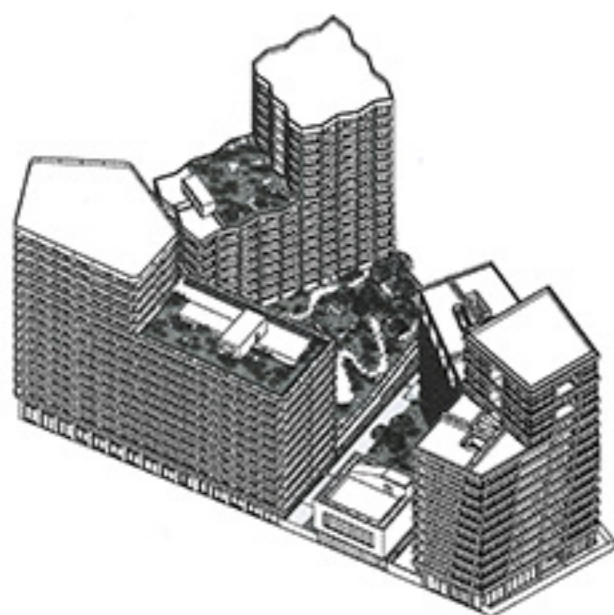
MAROC : 172 DH - POLYNÉSIE : 2800 CFP

M 02754 - 283 - F: 49,00 € - RD



## 342 LOGEMENTS, CINÉMA ET CENTRE D'ANIMATION TVK / TOLILA+GILLILAND

Au sein de la ZAC Clichy-Batignolles (Paris XVII<sup>e</sup> arr.), l'un des îlots en bordure de parc a été confié à l'agence TVK, en collaboration avec Tolila+Gilliland, afin de regrouper logements, cinéma et centre d'animation de la ville de Paris. Le principal enjeu : composer avec ce programme mixte dans une situation de forte densité. Les deux équipements sont partiellement enterrés et surmontés d'un jardin en cœur d'îlot, tandis que les angles de la parcelle sont occupés par trois immeubles résidentiels. Ils totalisent 342 logements et s'élèvent jusqu'à 50 m autorisés, pour profiter de vues sur le paysage. Chaque appartement bénéficie d'un espace extérieur, balcon ou loggia, d'une surface moyenne de 14 m<sup>2</sup>. En référence au caractère minéral des immeubles haussmanniens, les architectes ont choisi du béton préfabriqué en structure de façade. Ses nuances et une géométrie spécifique distinguent les trois tours. Celle couleur sable, « twistée » par un effet de torsion (logements en accession); celle blanche et « ciselée », avec des sous-faces de balcons en pointes de diamants (logements sociaux), enfin, la tour rosée et « plissée », avec sa pliure progressive vers le ciel. L.P.



**LIEU :** Paris (XVII<sup>e</sup>)

**MAÎTRISE D'OUVRAGE :** Linkcity, Nexity, SNES/Pathé, ville de Paris

**MAÎTRISE D'ŒUVRE :** TVK, architecte mandataire; Tolila+Gilliland, architectes associés; Praxys, paysagiste; Elithis, BET fluides et environnement

**PROGRAMME :** 342 logements, cinéma multiplexe de 7 salles avec espace culturel, centre d'animation avec salle de concerts et salle de danse, commerces, jardin collectif

**SURFACE :** 29 200 m<sup>2</sup>

**COÛT :** 65,9 M€ HT

