



HABITER

# HABITER PLUS

HABITER

EXPOSITION

—  
04  
2018  
/  
09  
2018  
—

PAVILLON  
DE L'ARSENAL

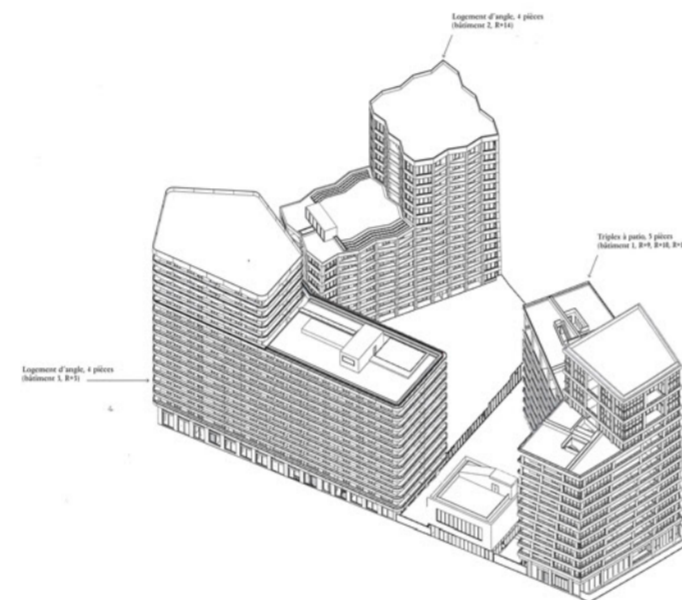
## CLICHY-BATIGNOLLES - LOT 08 350 LOGEMENTS EN ACCESSION

Allée Colette Heilbronner & rue Mstislav Rostropovitch – Paris 17<sup>e</sup>

Le site bénéficie d'une visibilité lointaine exceptionnelle. Sa situation d'angle, combinée à son inscription dans une perception proche et lointaine, a conduit à regrouper la densité bâtie de cet îlot triangulaire aux trois proues jusqu'au plafond des 50 m autorisés. L'utilisation du béton préfabriqué confère à chacun des trois bâtiments une expressivité singulière de la hauteur, portée par les variations géométriques des éléments qui constituent les façades, du sol au ciel.

Le projet développe des typologies de logement très variées selon les hauteurs et les orientations : studio à loggia, duplex avec patio, triplex avec terrasse sur le toit. Tous les appartements bénéficient d'un prolongement extérieur généreux (13 m<sup>2</sup> en moyenne), qui s'ajoute à une terrasse collective au 10<sup>e</sup> étage et à un grand jardin commun au-dessus du cinéma.

**TVK et Tolila+Gilliland**



Maîtrise d'œuvre : **TVK et Tolila+Gilliland**, architectes / **Praxys**, paysagiste / **Elithis**, BET fluides et environnement  
Type de mission : complète  
Maîtrise d'ouvrage : **Linkcity, Nexity, Snés** et **Pathé** (cinéma) / **Ville de Paris** (centre d'animation) / **Batigère, Elogie-Siemp, Vilogia** (bailleurs)  
Nature de la commande : concours  
Aménageur : **Paris Batignolles Aménagement**  
Programme : 350 logements sociaux et accession, cinéma multiplexe de 7 salles avec espace culturel, centre d'animation avec salle de concert et salle de danse, commerces  
Livraison prévisionnelle **2018**  
Caractéristiques environnementales : **lauréat projet européen CoRDEES (Feder) / RT 2012 / Plan Climat de Paris / logements : label Effinergie+ profil A**





134



135